


2 - Réflexion sur le devenir des ouvrages hydrauliques


1



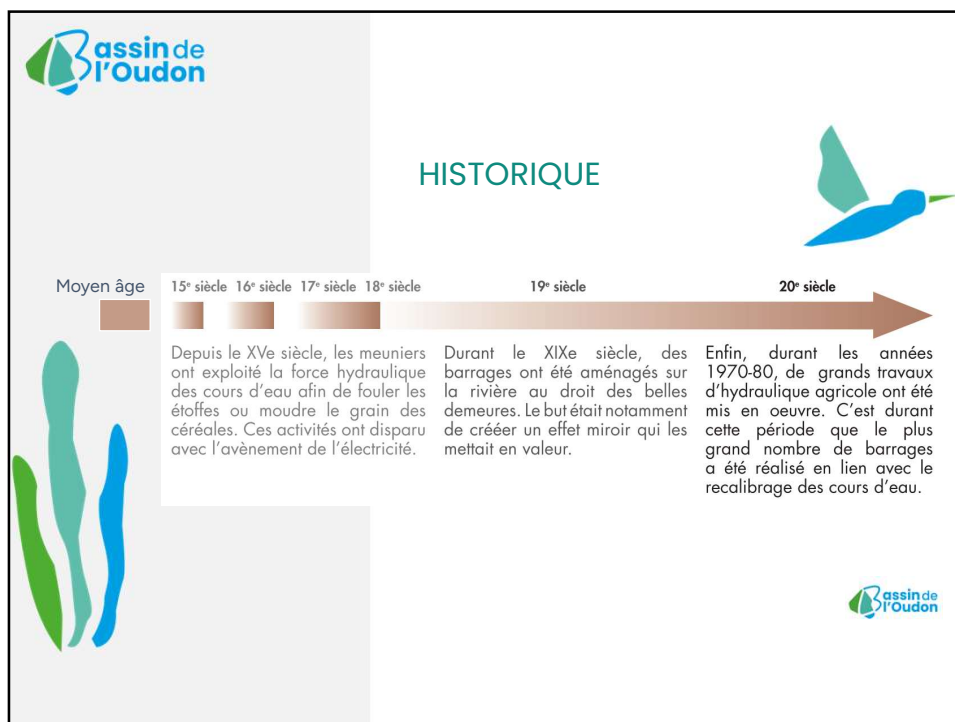
Localisation des ouvrages hydraulique

Continuité écologique
sur les ouvrages du bassin versant de l'Oudon

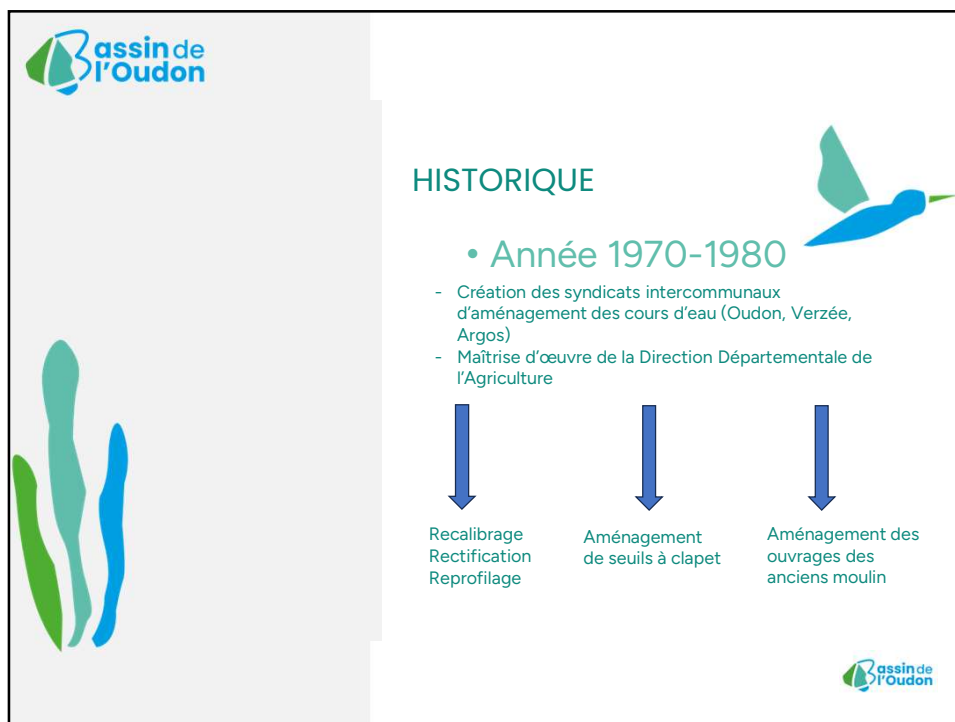
Plus de 250 seuils identifiés par le référentiel des obstacles à l'écoulement (Carte ROE)



2



3



4

 Bassin de l'Oudon


TYPES DE SEUILS EN RIVIERE




Vannes levantes à crémaillères




5

 Bassin de l'Oudon

TYPES DE SEUILS EN RIVIERE



Clapet semi-automatique à vérin



6

Bassin de l'Oudon

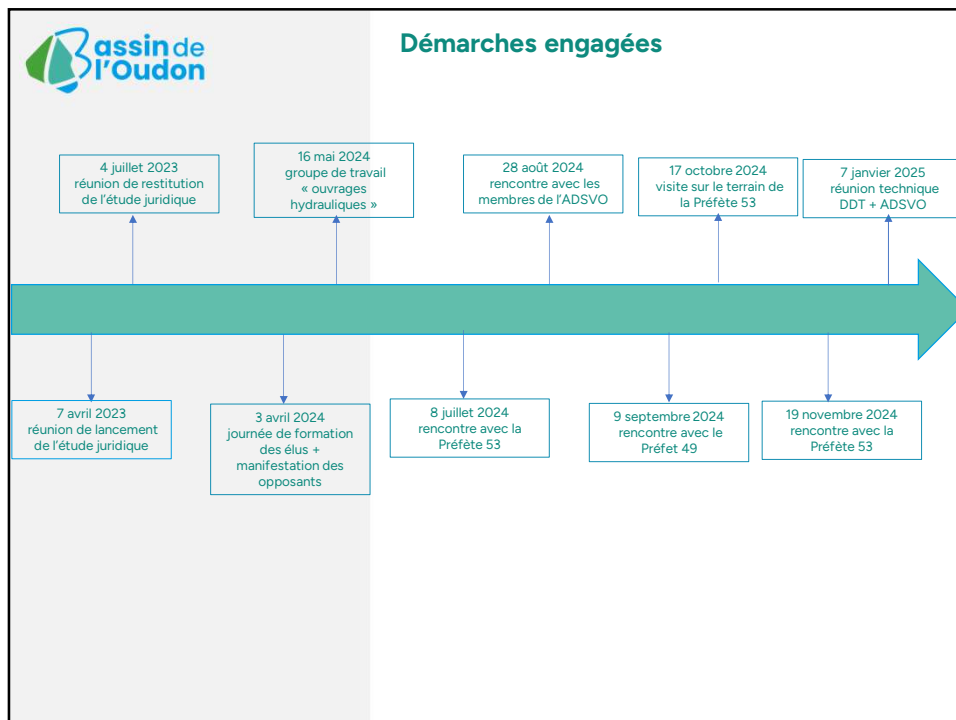
TYPES DE SEUILS EN RIVIERE



Ouvrage complexe lié à un moulin
(déversoir + clapet + vanne usinière)

Bassin de l'Oudon

7



8



1.2 Rappel de l'état des lieux

Nombre d'ouvrage gérés par le syndicat au 05/2024	Ouvrages propriété du Syndicat du bassin de l'Oudon	Ouvrages communaux	Ouvrages Communaux/privés	Ouvrages privés
56	3/56	9/56	8/56	36/56

- Une grande majorité d'ouvrages sur propriété privée
- Le syndicat est présumé exploitant des ouvrages
- Un parc d'ouvrages vieillissant
- Des conventions non valides
- Des droits d'eau non valides
- Des droits d'eau à clarifier
- Des charges d'entretien (ex : facture d'électricité) et de maintenance assumées par le syndicat
- Des relations parfois difficiles avec les propriétaires
- Un historique de moulins sur l'Oudon, l'Usure et la Verzée

9



Contexte financier

- **Un parc d'ouvrages vieillissant**
- **Coût des travaux de réfection complète d'un clapet + boîtier de commande**
100 000 € à 180 000 €
- **Modalités de financement**
0 % d'aide de l'AELB, Région et Département
- **Impact budgétaire :**
Annuité d'emprunt d'environ 10 000 € par ouvrage

10

